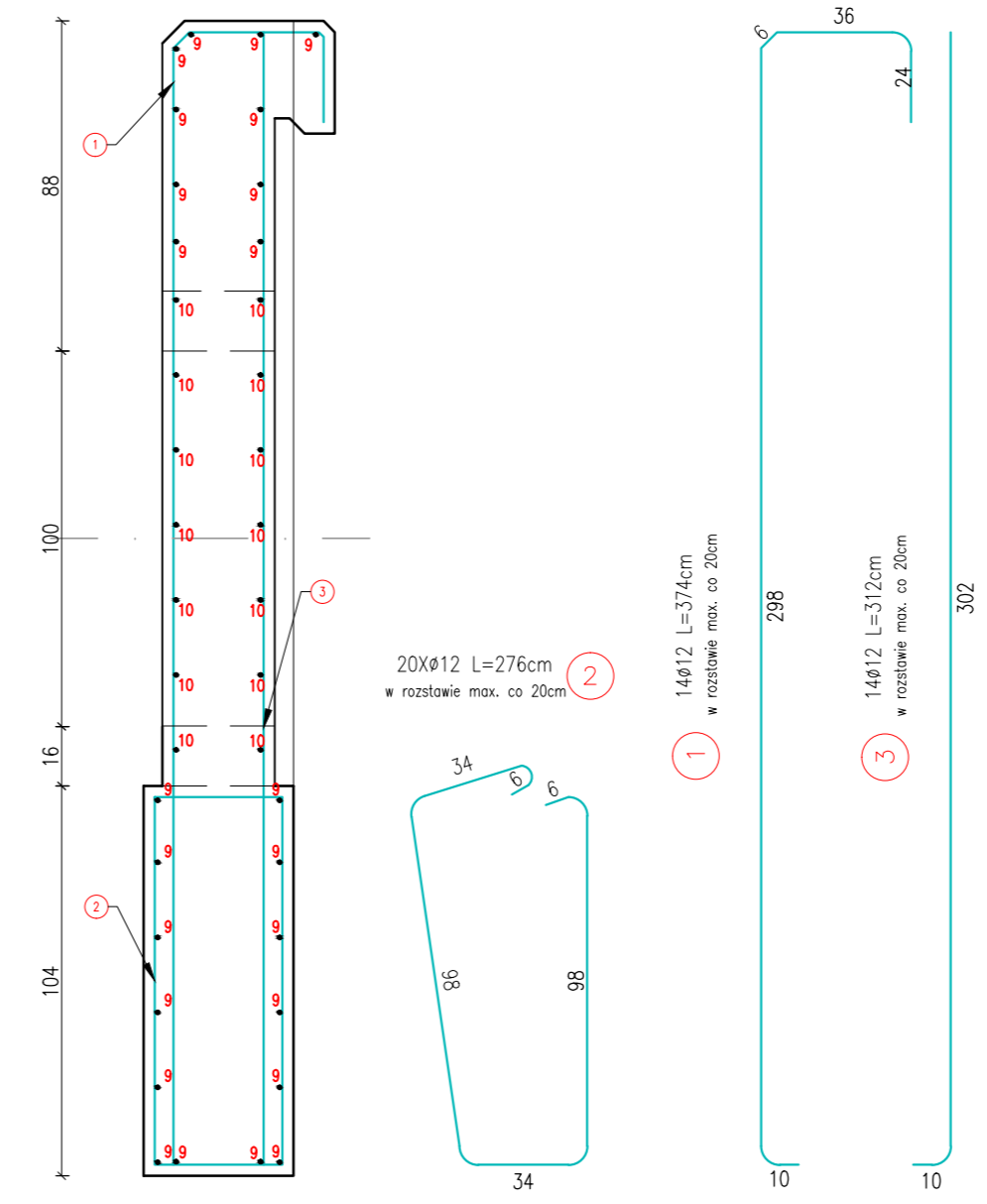
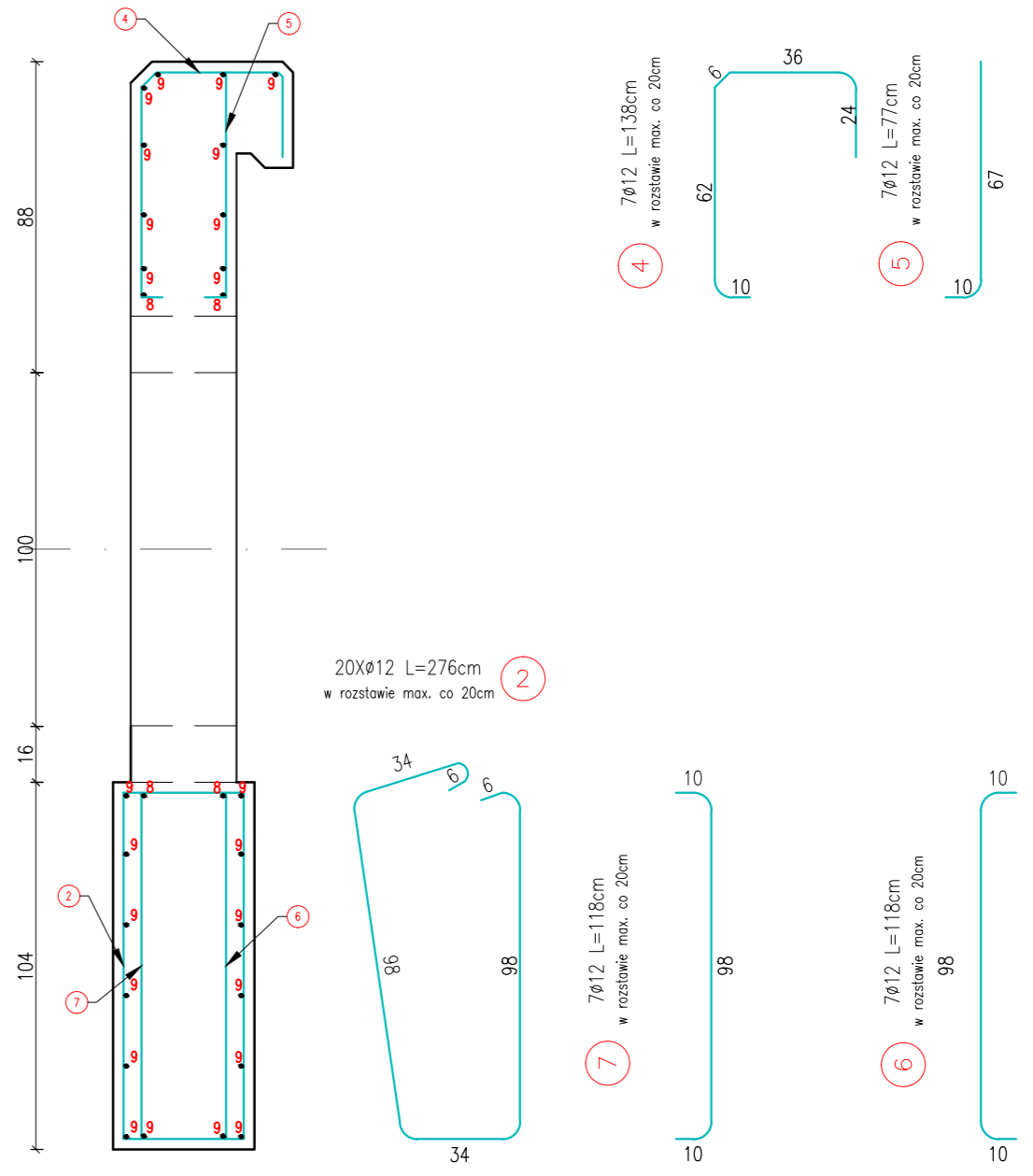


PRZEKRÓJ A-A



PRZEKRÓJ B-B



WYKAZ STALI:				
Nr Pręta	Średnica [mm]	Długość [m]	Ilość [szt.]	Długość całkowita
				BST500S
1	12	3,74	14	52,36
2	12	2,76	20	55,20
3	12	3,12	14	43,68
4	12	1,38	7	9,66
5	12	0,77	7	5,39
6	12	1,18	7	8,26
7	12	1,18	7	8,26
8	12	1,57	4	6,28
9	12	3,94	24	94,56
10	12	1,28	28	35,84
11	12	0,80	4	3,20
Długość razem			[m]	322,69
Masa jednostkowa			[kg/m]	0,888
Masa razem			[kg]	286,55
Masa ogólna			[kg]	286,55

Beton: C45/55 V= 2,50 m³

Uwagi:
1. Otulina 3 cm.
2. Powierzchnie stykające się z gruntem zabezpieczyć izolacją przeciwilgociową, pozostałą powierzchnię zabezpieczyć środkami antykorozyjnymi.

 Powiat Wołomiński ul. Prądyńskiego 3 05-200 Wołomin	 Wykonawca LIPUS Biuro Opracowywania Programów i Projektów Inżynierii Komunikacyjnej Marcin Dobek tel./fax (+48-82) 560-56-27 ul. Matejki 7, 22-100 Cwałów
---	---

Przebudowa drogi powiatowej nr 4344W w miejscowości Myszadła, gm. Jadów

ZBROJENIE WYLOTU ŚCIANKI CZOŁOWEJ				
Branda		Stadium		
DROGOWA/MOSTOWA		PROJEKT WYKONAWCZY		
Umowa	Data	Skala	Wersja rysunku	Nr rysunku
nr 552.2015 z dnia 27.11.2015	06.2016	1:20	1	3.4
Autorzy	Imię i nazwisko	Podpis	Nr uprawnień	Branda
Projektant:	mgr inż. Marcin Dobek		LUB0211.PW0005	drog
Opracował:	inż. Karol Nowak			drog
Sprawił:	mgr inż. Stanisław Malusz		LUB0212.PW0005	drog